

# WebALP3.1

- インストール不要の Web アプリケーション
- ストレスのない高パフォーマンスを実現
- API によりお客様自身によるカスタマイズが可能

## Web で実現する IoT 3D 映像プラットフォーム

- 映像内で指定したポイントの3D座標や対象物の長さ・幅・高さ・面積等を高精度に計測
- 写真や台帳、URL、その他必要なファイルを3Dタグを介して映像上にピン留め
- 既存のWebアプリケーションやデータベースとも連携

Copyright © 2017 Esri. All rights reserved.  
 Google Maps ©2017 Google  
 Copyright© Guranavi, Inc. All rights reserved.



クライアント PC  
Web ブラウザ



Windows 対応  
(推奨ブラウザ: Chrome)



タブレット / スマートフォン  
Android / iOS 対応

### WebALP サービス

- 全周囲映像配信
- 地理空間情報配信
- 計測機能
- タグ機能
- 検索機能



### 2次元地図サービス

- 地理院地図サービス
- ArcGIS Server
- Google Maps
- その他の地図サービス



### 位置情報サービス

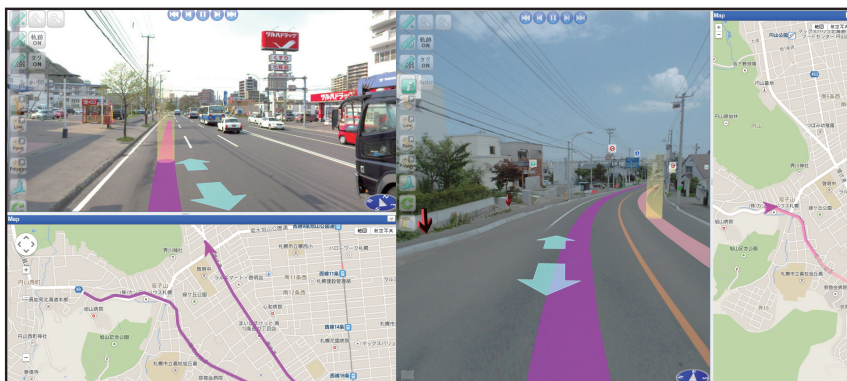
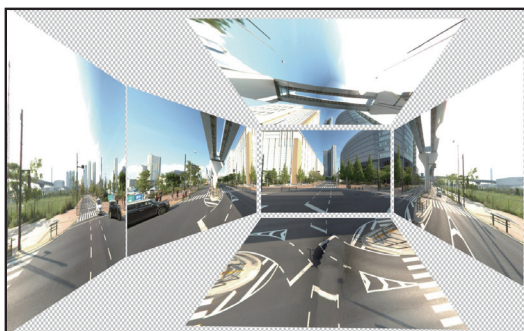
- Twitter™
- Hotpepper
- その他のロケーションサービス



### クラウドサービス

- ■ ■ 死角の無い全周囲映像
- ■ ■ 旧バージョンより格段に高速表示

- ■ ■ 動画上 / 地図上に走行軌跡 / 自位置を表示
- ■ ■ 1クリックで見たい位置にフレームジャンプ



地図データ ©2015 Google, ZENRIN

### 映像上でクリックするだけで高精度に公共座標を取得可能



- ◎ 位置・距離・高さ
  - ◎ 駐車場や塀、看板の面積
  - ◎ CG の合成表示
- Windows 対応  
(推奨ブラウザ: Chrome)

- ■ ■ クラウドによる情報共有
- ■ ■ 3次元計測点にタグ設置 (CV タグ)
- ■ ■ 位置情報付き Web サービスと連携

