

Active Link Vision™ ALV for ArcGIS®



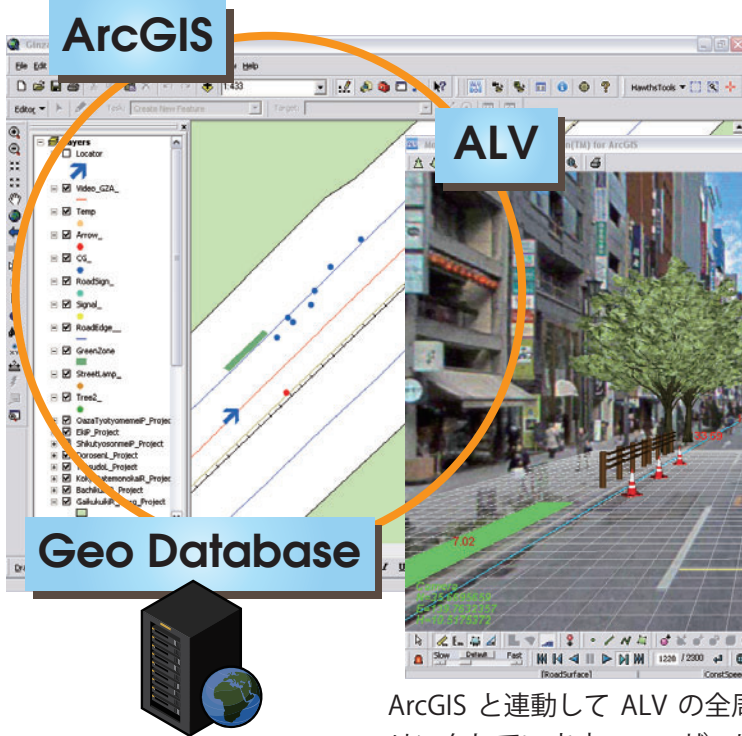
CVとはCamera Vectorの略で当社ソリューションの中核となる技術です。



ESRI
Technology
AUTHORIZED
BUSINESS PARTNER

Bring Real World To Your Desktop.

現実世界を映像として完全に再現し、自由に情報の入力・管理・閲覧が可能です。



ArcGIS と連動して ALV の全周動画ウィンドウが表示され、ALV の 3 次元座標と地図の座標はリンクしています。ユーザーは、動画内での 3 次元計測、3DCG 合成、タグ情報の入力等により作成した情報を、ジオデータベースに蓄積・管理することができます。

3D ビデオ GIS

▶ CV タグ



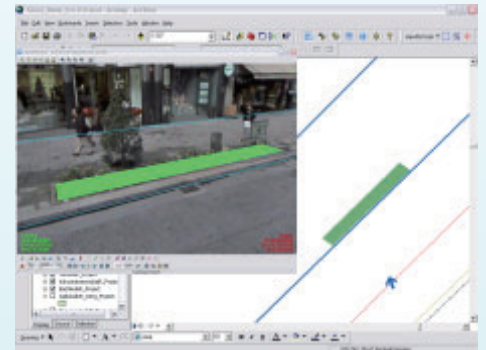
ユーザーは映像内に自由に CV タグを配置し、属性情報をタグに付与することができます。

▶ 実写タグ



映像内のオブジェクトを 3 次元的に特定し、属性情報を付与することができます。

▶ ベクタライズ (地図作成)



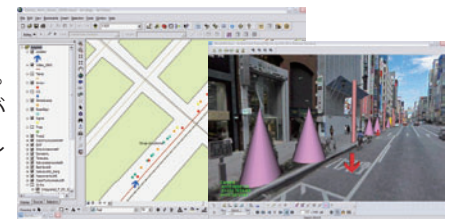
映像内のオブジェクトにあわせて点・線・ポリゴン等を作成し、ベクトル化して保存、閲覧できます。

● その他機能

360° シームレスに見渡せる完全な全周映像で、死角はありません。



ArcGIS ~ ALV 間の相互連動。ALV 内のオブジェクトが ArcGIS のフィーチャーとして保存、表示されます。



映像内で任意点をクリックするだけで緯度・経度・高度座標を取得できます。



映像内で 3 次元の距離・面積・傾斜・方位角の計測が可能です。



映像内に 3DCG を配置可能。景観シミュレーション等に活用できます。